

Sciences and Engineering for Advanced Materials and devices Laboratoire d'Excellence de USPC

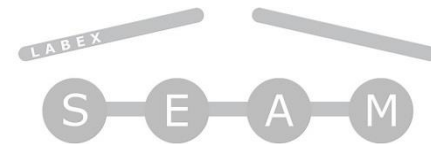
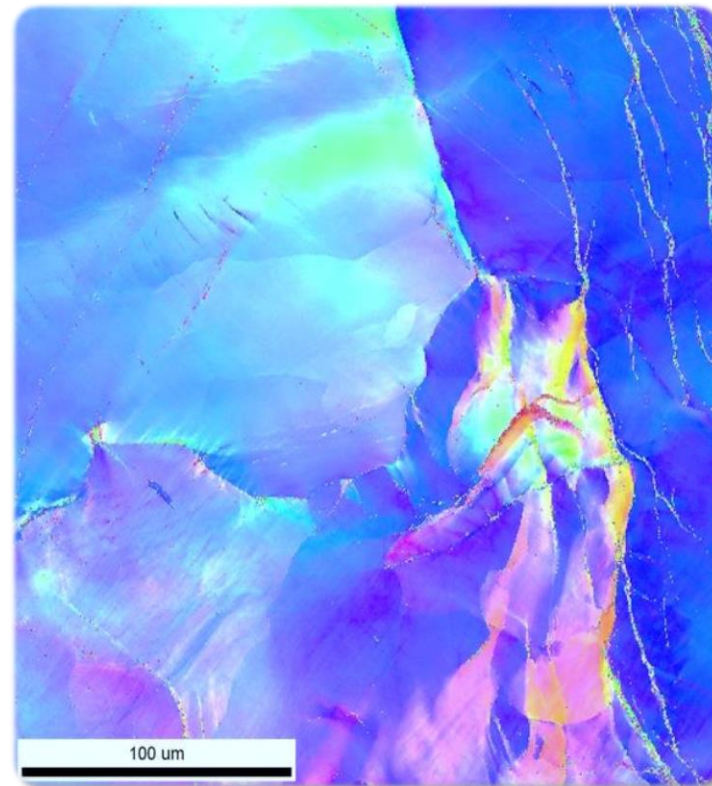
LABEX SEAM

LSPM – CNRS – Université Paris 13 – bâtiment L2
99 avenue Jean-Baptiste Clément – 93430 Villetaneuse
Tel : 01. 49. 40. 21. 01
Mail : labex.seam@cnsr.fr

www.labex-seam.fr



Compression quasi-statique d'un échantillon d'alliage à haute entropie
Photo : © Vasuki KENTHESWARAN - LSPM - UP13 - Labex SEAM - USPC



Labex SEAM

Meilleurs Vœux 2019



Les membres du **Labex SEAM**
vous souhaitent **une excellente année 2019**



Advanced Materials