



## COMITE DE PILOTAGE

**Brigitte Bacroix**, Directrice du Labex SEAM  
**Christian Ricolleau**, Co-directeur du Labex SEAM  
Alexis Fischer, Carlo Sirtori, François Maurel  
Jocelyn Achard, Khaled Hassouni, Laurent Limat  
Olivier Gorceix, Sara Ducci, Souad Ammar, Sylvie Rousset

## CONTACT

**Service Communication**  
Tél : 01.49.40.40.51  
Mail : labex.seam@cnr.fr

LABEX SEAM  
LSPM - CNRS - UPR3407  
Université Paris 13 - Bât L1  
99, avenue J.B. Clément  
93430 Villetaneuse

**Accès à l'amphi Buffon**  
15 rue Hélène Brion 75013 Paris

**METRO Ligne 14** : station Bibliothèque François Mitterrand  
**RER C** : station Bibliothèque François Mitterrand  
**BUS** : 89, 62, 64, 325

[www.labex-seam.fr](http://www.labex-seam.fr)

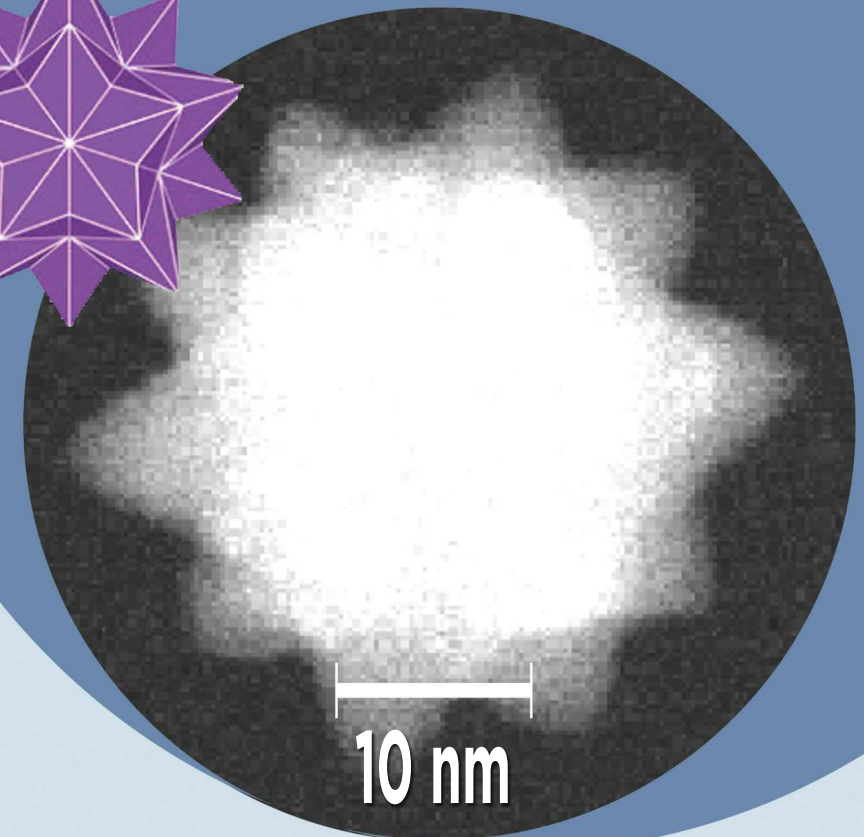
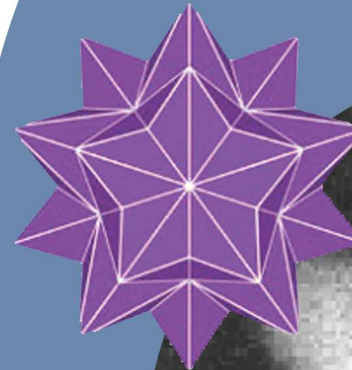
## COLLOQUE SCIENTIFIQUE

Laboratoire d'Excellence SEAM

“ Science and Engineering for Advanced Materials and devices ”

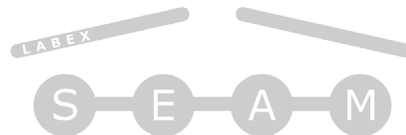
**Mardi 10 octobre 2017**

Université Paris Diderot  
Amphi Buffon



## PROGRAMME DE LA MATINÉE

09h00 : Accueil café – croissants



## PROGRAMME DE L'APRÈS-MIDI

13h00 à 14h30 : Buffet – posters

### Présidente de séance : B. Bacroix

- 09h30** **B. Bacroix (LSPM) et Ch. Ricolleau (MPQ)**  
Introduction du colloque, nouvelles du LABEX
- 10h00** **P. Peyre (PIMM, Arts et Métiers ParisTech)**  
Exemples de recherches récentes autour des procédés de fabrication additive par laser
- 10h45** **G. Leo (MPQ)**  
Méta-optique non linéaire sur puce
- 11h30** **Pause (30 mn)**

### Président de séance : C. Ricolleau

- 12h00** **A. Boudrioua (LPL)**  
Effets plasmoniques de nanoparticules métalliques sur les propriétés optiques et électriques des OLED
- 12h30** **M. Haboussi (LSPM)**  
A general and explicit Eshelby-type estimator for evaluating the equivalent stiffness of multiply coated ellipsoidal heterogeneities: application to n-phase cylindrical, spherical and platelet inclusions

### Présidente de séance : S. Ammar

- 14h30** **P. Djémia (LSPM)**  
Mesure des propriétés élastiques de films minces sur substrats de verre ou de polymère (Partenariat St Gobain & Essilor)
- 14h50** **S. Farhat (LSPM)**  
Démouillage de films solides pour la croissance de nanotubes (Partenariat Thalès)
- 15h10** **P. Brunet (MSC)**  
Dynamique de mouillage sur substrats hétérogènes (Partenariat St Gobain)
- 15h30** **N. Battaglini (ITODYS),**  
Développement de dispositifs électroluminescents imprimables à base de «Quantum Dots» (Partenariat Actinova).
- 15h50** **Pause (30 mn)**

### Présidente de séance : S. Ducci

- 16h20** **C. Combellas (ITODYS)**  
Chimie des diazoniums pour la fonctionnalisation de surface.
- 16h50** **J. Fortes da Cruz (QUARTZ)**  
Introduction à la tribologie.
- 17h20** **Prix de thèse**
- 17h50** **Clôture et cocktail**