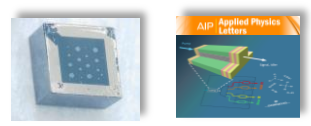
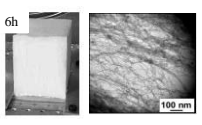


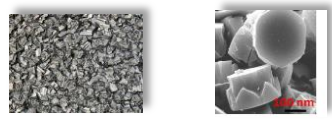
Conception de procédés, modélisation et diagnostics

optimisation de procédés, scale-up, contrôle de la texture et des défauts structuraux, fonctionnalisation et micro/nano-structuration
Diagnostics : TDLAS, LIF, TALIF, OES, LII...
Modélisation : approche multi-échelle multi-physique.



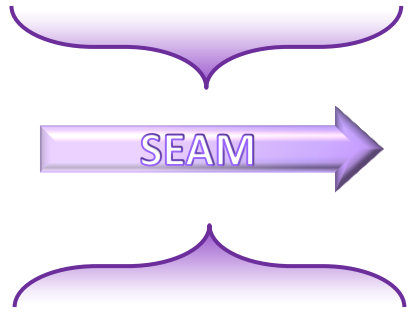
CONCEPTION DE MATÉRIAUX :

- nouveaux matériaux fonctionnels et de structure
- nouveaux systèmes de matériaux
- nouvelles architectures
- nouvelles fonctionnalisations de surface



APPLICATIONS :

- conception de dispositifs photoniques, électroniques, magnétiques, photovoltaïques, opto-mécaniques.
- matériaux pour l'aéronautique



Plateforme de caractérisation avancée de matériaux

études structurales, optiques, photoniques, électriques, spectrales, ...
 Etude de propriétés émergentes

